

## HÜZZAM ŞARKI

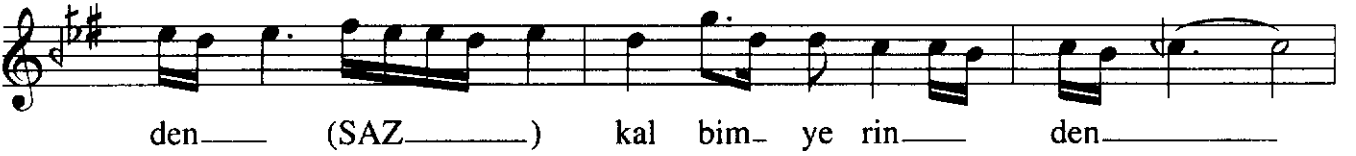
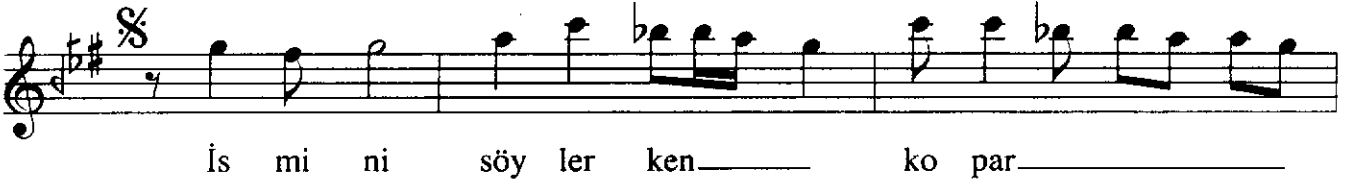
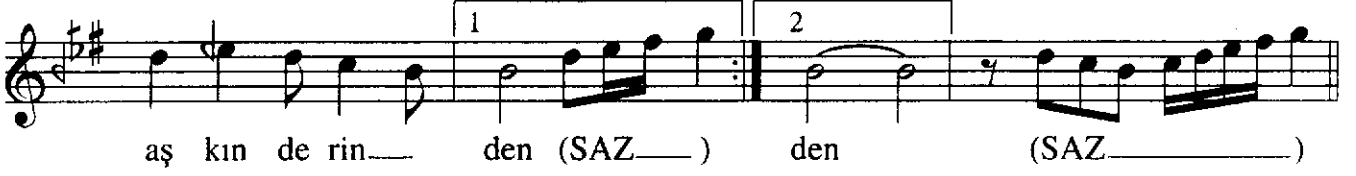
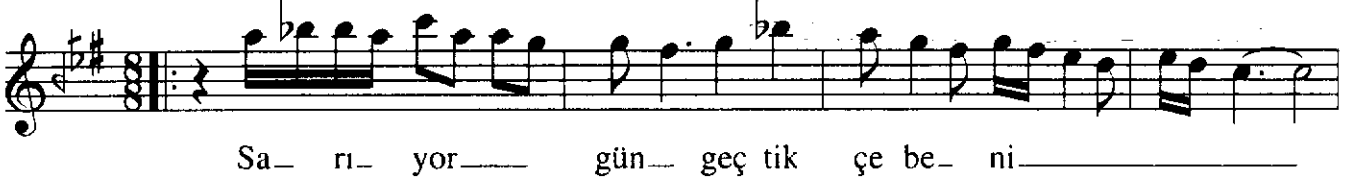
Müzik : S. SUPHİ SONER

Söz : ? ?

Usûlü : DÜYEK

( Sarıyor gün geçtikçe beni aşkın derinden )

( ♩ = 144 )



# HÜZZAM ŞARKI

( 2. Sahife )

SÂLİH SUPHÎ SONER

den (SAZ\_\_\_\_\_) Mest o la yım i çer\_\_\_\_\_ ken

aş kı\_ nı\_\_\_\_\_ leb le rin\_\_\_\_\_ den\_\_\_\_\_

leb\_ le rin\_\_\_\_\_ den (SAZ\_\_\_\_\_) E.B.

Sarıyor gün geçtikçe beni aşkın derinden  
İsmi ni söylerken kopar kalbim yerinden  
Mest olayım içerken aşkını leblerinden  
İsmi ni söylerken kopar kalbim yerinden